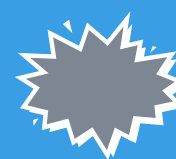
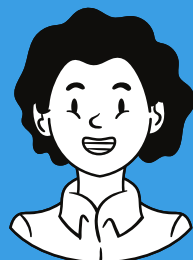
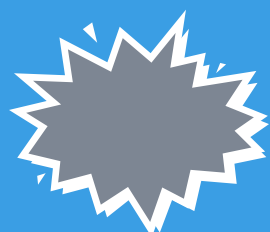


Stadtwerke Bingo

Typische Aussagen in Besprechungen. Wer hat zuerst 3 in einer Reihe?



DAS HABEN WIR SCHON IMMER SO GEMACHT!	DAFÜR STELLEN WIR MAL EINEN REGEL-TERMIN EIN!	DAS KANN DAS SYSTEM* NICHT.	HABEN WIR AUCH SCHON MAL ÜBERLEGT, LOHNT SICH NICHT.	DAS IST NICHTS FÜR UNS, NUR FÜR GROSSE UNTERNEHMEN.
WIR HABEN KEINE KUNDEN, NUR ANSCHLUSS NUTZER.	PLATTFORMEN? DIE SETZEN SICH NICHT DURCH?	UNS KENNT JEDER.	EIGENTLICH WOLLEN WIR SO WENIG WIE MÖGLICH VOM KUNDEN HÖREN.	DAFÜR BIN ICH ZU ALT (55).
ENDLICH BERGFEST.	DA BIN ICH NICHT FÜR ZUSTÄNDIG.	DIE ANDEREN STADTWERKE SIND NOCH LANGSAMER.	DA HAT DER BETRIEBS-RAT ETWAS GEGEN.	DAS MUSS MAN SICH MAL ANGUCKEN.
MAHLZEIT!	WER HAT DENN EINGELADEN ?	DER FEHLER WURDE NICHT IN UNSERER ABTEILUNG GEMACHT.	DAS KANN DIE IT NICHT. UMSETZEN.	DAS GIBT DER TARIF-VERTRAG NICHT HER.
DAS KANNST DU MIT UNSERER BELEGSCHAFT NICHT MACHEN.	DAS KÖNNEN WIR NICHT ABRECHNEN.	DAS HAT UNS KEINER GESAGT.	WER STELLT DENN SO SPÄTE TERMINE EIN? (FREITAGS AB 12 UHR)	DIE ANDEREN HIER SIND NOCH NICHT SO WEIT.



*zum Beispiel LIMA